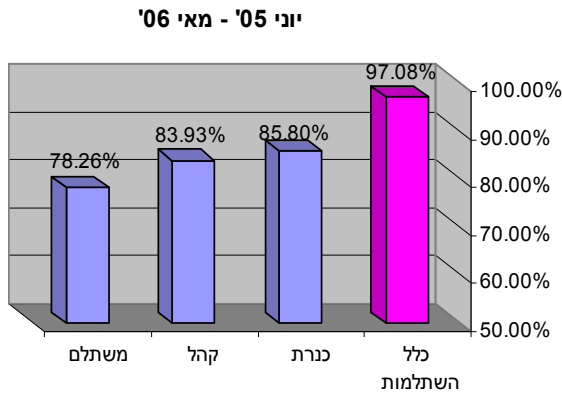


תשואות השוואתיות חודש מאי 2006

תשואות נומינליות ברוטו (לפני ניכויי דמי ניהול) – מקור אתר משרד האוצר

המעבר לשערוך תשואות כל נכסי הקופות על בסיס יומיומי באפריל ויולי 2005 חיסל סופית את היכולת "לשחק" עם התשואות המדווחות של קופות הגמל וחברות הביטוח. מעתה התשואה המדווחת היא גם התשואה הכלכלית האמיתית. (The Marker 1/11/05).

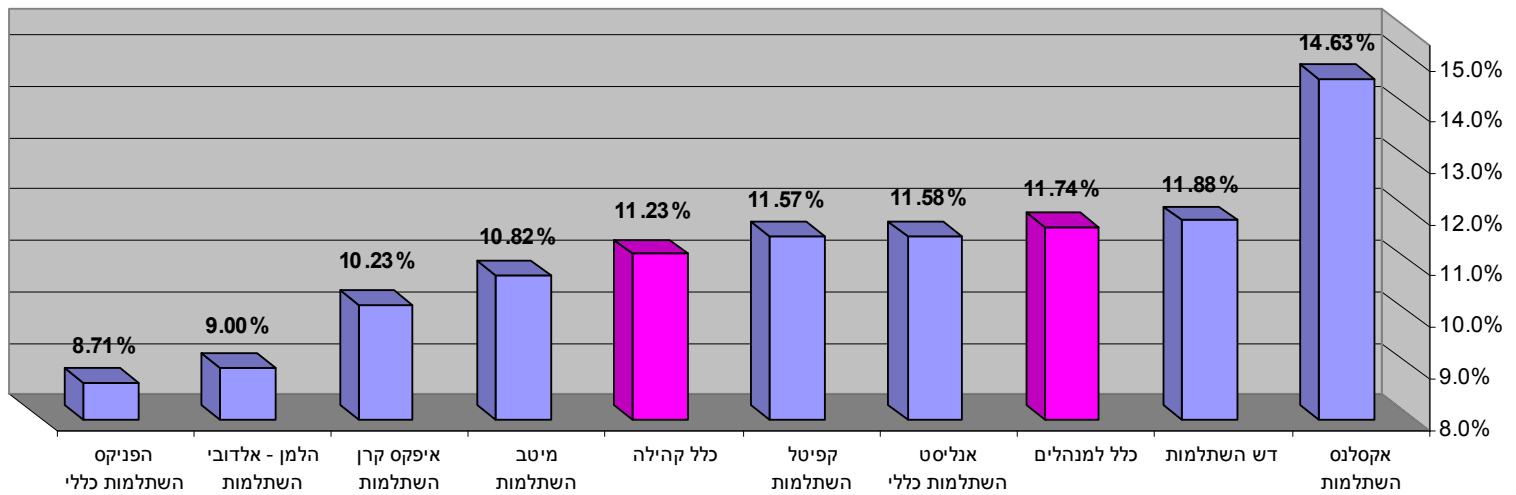
קרנות השתלמות - מגזר בנקאי



שנה אחרונה	2006 - מאי 1999	שם הקרן	גוף מנהל
11.74%	97.08%	כלל השתלמות	כלל גמל
11.23%	טרם הוקמה	קהילה	כלל גמל
10.20%	85.80%	כנרת	פועלים
9.79%	83.93%	קהל	לאומי ודסקונט
11.11%	78.26%	משתלם	בינלאומי

קרנות השתלמות - מגזר פרטי

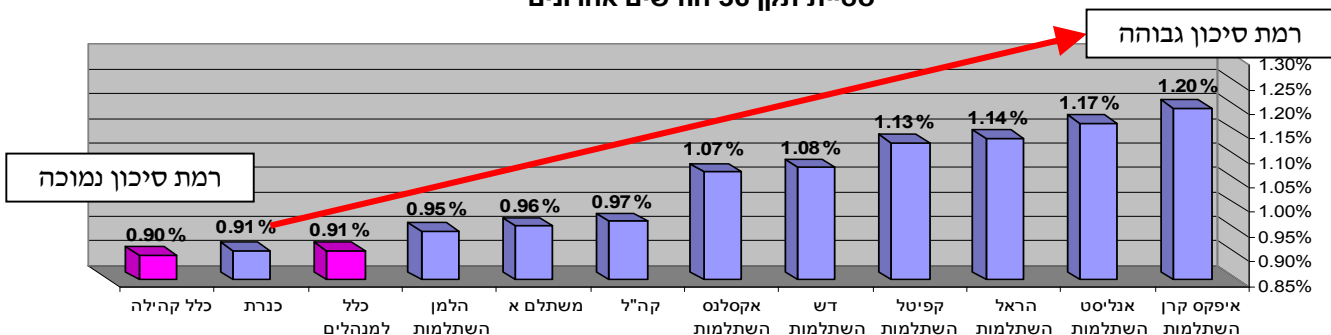
תשואות שנה אחרונה (יוני 05 - מאי 06)



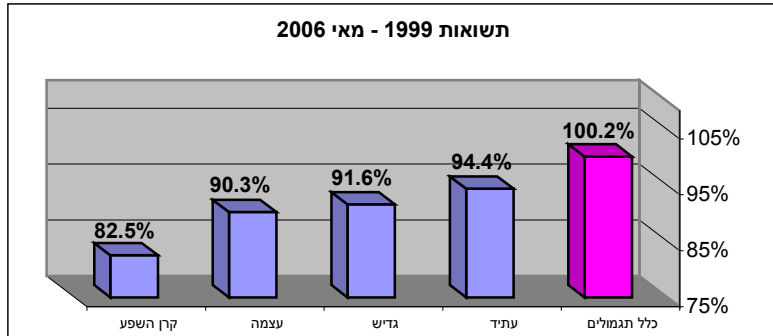
סטיית תקן

סטיות תקן – המדד לרמת הסיכון בקופה
(ככל שסטיות התקן נמוכה, רמת הסיכון בקופה נמוך)

סטיות תקן 36 חודשים אחרונים



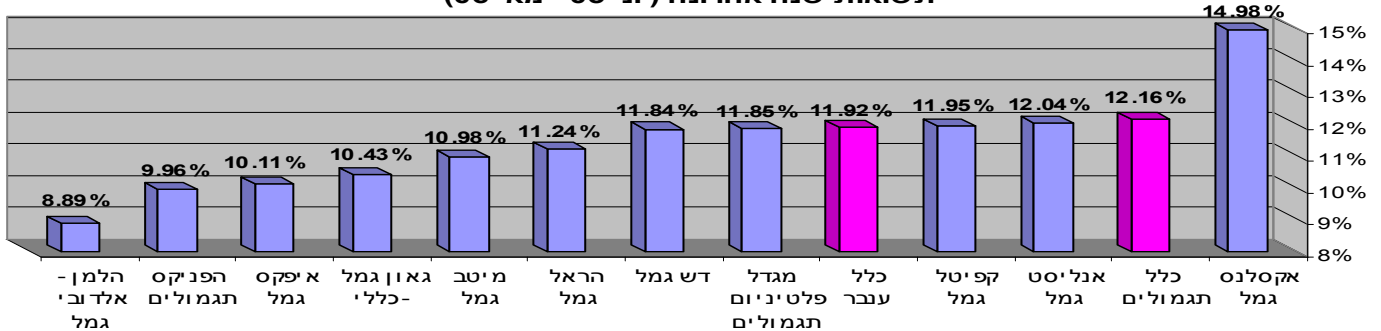
קופות גמל - מגזר בנקאי



שם הקרן	גוף מנהל	1999 - מאי 2006	שנה אחרונה
דגש חזק (מניית)	כלל גמל	147.14%	13.58%
כלל תגמולים	כלל גמל	100.20%	12.16%
ענבר	כלל גמל	98.26%	11.92%
יהבית	יהב	94.76%	10.62%
עמיד	מזרחי	94.44%	11.88%
גדיש	פועלים	91.64%	10.71%
עצמה	לאומי	90.28%	10.01%
קרן השפע	בינלאומי	82.53%	12.11%

קופות גמל - מגזר פרטי

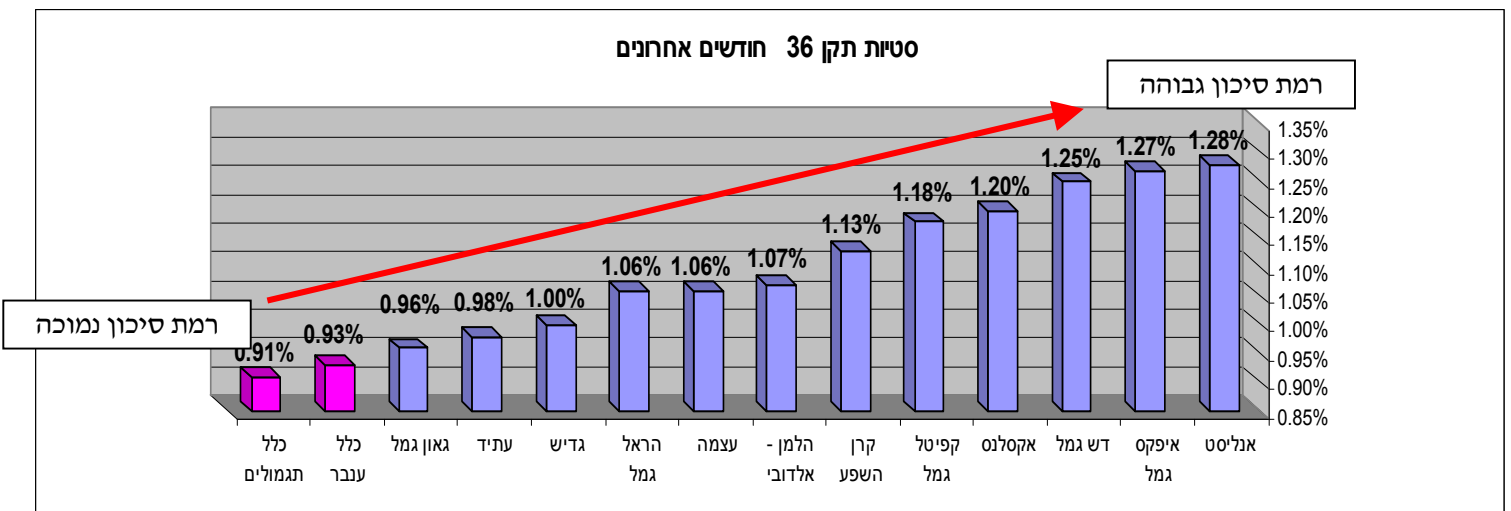
תשואות שנה אחרונה (יוני 05 - מאי 06)

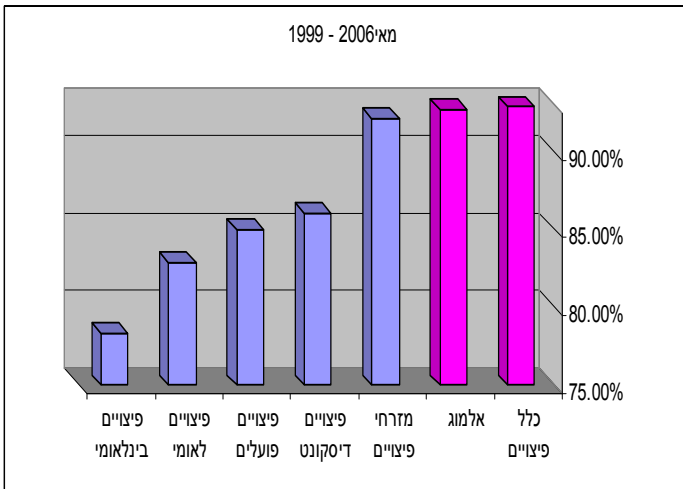


סטיית תקן

סטיות תקן - המדד לרמת הסיכון בקופה
(ככל שסטיות התקן נמוכה, רמת הסיכון בקופה נמוך)

סטיות תקן 36 חודשים אחרים

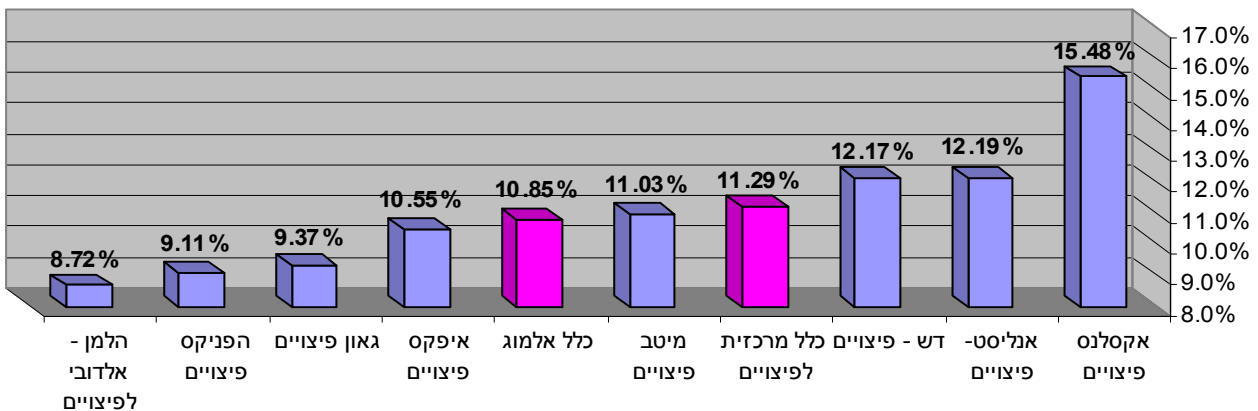




שם הקופה	גוף מנהל	1999 - מאי 2006	שנה אחרונה
כלל פיצויים	כלל גמל	95.20%	11.29%
אלמוג	כלל גמל	92.84%	10.85%
מזרחי פיצויים	מזרחי	92.20%	10.66%
פיצויים דיסקונט	דיסקונט	86.13%	11.21%
פיצויים פועלים	פועלים	85.04%	9.62%
פיצויים לאומי	לאומי	82.94%	8.70%
פיצויים בינלאומי	בינלאומי	78.36%	11.14%

קופות פיצויים - מגזר פרטי

תשואות שנה אחרונה (יוני 05 - מאי 06)



סטיית תקן

סטיות תקן - המדד לרמת הסיכון בקופה
(ככל שסטיית התקן נמוכה, רמת הסיכון בקופה נמוך)

